

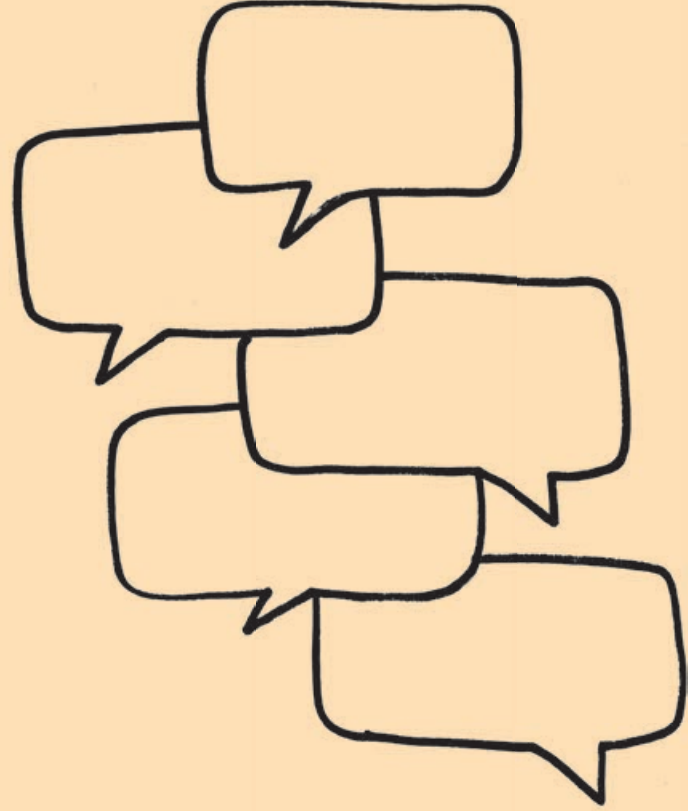


FONDATION
OPEJ

**Service de prévention spécialisée
Le Club du Canal**

Tout le monde
est un génie mais
si vous jugez
un poisson à sa
capacité à grimper
aux arbres,
il passera sa vie
à penser qu'il est
stupide

Albert Einstein



LA FONDATION OPEJ EDMOND DE ROTHSCHILD

La Fondation OPEJ trouve ses origines dans la résistance clandestine juive : elle est née en 1945 sous le nom d'Œuvre de protection des enfants juifs (OPEJ), association loi 1901 pour accueillir et protéger des enfants de la déportation. Reconnue d'utilité publique depuis 1957 et devenue Fondation OPEJ Baron Edmond de Rothschild en 2012, elle poursuit son action en accueillant des enfants, des adolescents et des familles de cultures et d'origines différentes.

La diversité de ses dispositifs témoigne de sa compétence d'intervention auprès de publics vulnérables et de son engagement historique sur trois territoires d'Ile-de-France, Paris, Hauts-de-Seine et Val-d'Oise.

À l'écoute des pouvoirs publics, la Fondation OPEJ, en véritable sismographe, oriente ses projets de développement au regard des besoins d'une société en constante évolution.

Les équipes sont investies d'un projet inscrit dans une vision citoyenne en développant la capacité à vivre ensemble, dans la reconnaissance et le respect mutuel des identités.

LA FONDATION OPEJ GÈRE

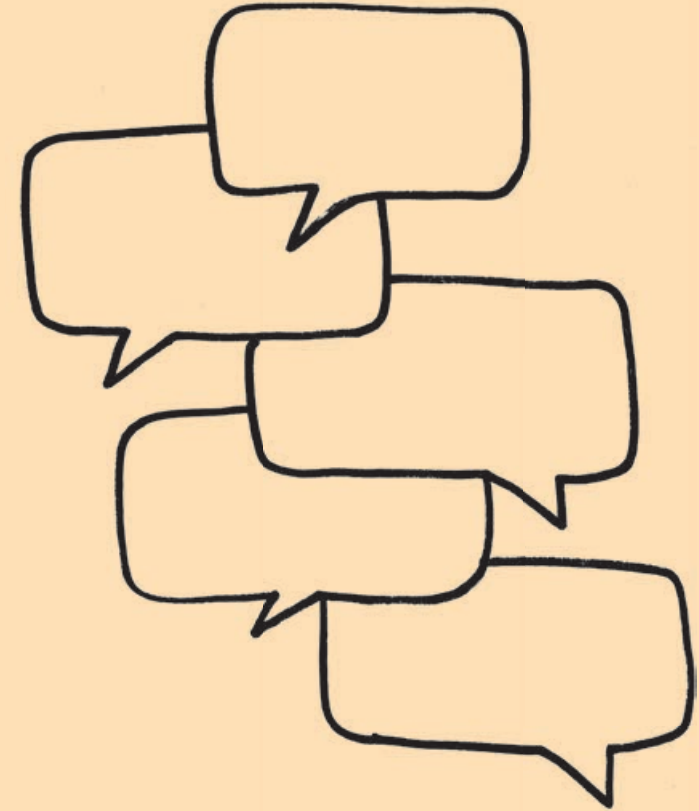
2 établissements

- Maison d'enfants à caractère social « Le Château de Maubuisson » à Saint-Ouen l'Aumône
- Maison d'enfants à caractère social de Rueil-Malmaison

9 services

- Service d'action éducative en milieu ouvert à Sarcelles
- 3 Services de prévention spécialisée à Garges-lès-Gonesse, Sarcelles et Paris 19^e
- Service d'accueil familial éducatif de jour à Sarcelles
- Point accueil écoute Jeunes à Paris 11^e
- Maison des familles et des cultures, centre de médiation familiale à Paris 11^e
- Espace familial en accueil de jour éducatif à Rueil-Malmaison
- Service d'accueil de jour éducatif à Paris 10^e

Son siège social se situe à Paris 17^e.



L'OPEJ ouvre son premier service de prévention spécialisée en 1977 à Garges-lès-Gonesse, suivi par celui de Sarcelles en 1982 et celui de Paris en 1991.

Bien qu'intervenant sur des territoires différents, nos trois services sont porteurs d'une philosophie commune, liée à l'histoire des origines de l'OPEJ.

La dimension globale des jeunes suivis et leur histoire sont prises en compte sans aucun jugement. Des outils de travail sont élaborés et mis en place par les équipes des trois services, notamment sur les questions d'insertion professionnelle, de décrochage scolaire, de délinquance et de prévention à tout phénomène de radicalisation.

Notre Service de prévention spécialisée « Le Club du Canal » intervient auprès de jeunes âgés de 12 à 25 ans pour répondre aux problématiques auxquelles ils sont confrontés dans les domaines de l'emploi, l'insertion, la scolarité, la justice, la santé, l'hébergement et l'accès aux droits.

Cette mission de service public, déléguée par le Département de Paris et inscrite dans le schéma départemental de prévention et de protection de l'enfance, vise à favoriser la reconstruction des liens sociaux et soutient l'intégration des jeunes en rupture. Elle lutte contre toutes formes d'exclusion, de violence, de délinquance et de conduites à risques.

L'équipe d'éducateurs spécialisés mobile et le psychologue du service agissent dans un rapport de proximité et de confiance auprès de jeunes en difficulté, exclus ou en voie de marginalisation et de leur famille et tisse un partenariat solide avec les associations et partenaires implantés sur leurs territoires.

L'équipe agit directement sur le terrain auprès des jeunes, de leurs familles et des institutions pour :

- recueillir les situations de tensions et agir auprès des jeunes concernés
- recréer du lien social en développant des projets et des activités en partenariat avec les associations et les établissements scolaires : groupes de paroles dans les collèges, ateliers, sorties, séjours
- soutenir les jeunes dans leur parcours d'insertion scolaire ou professionnel
- lutter contre la délinquance et la radicalisation par des actions ciblées : chantiers jeunes, groupes de paroles, séjours de rupture

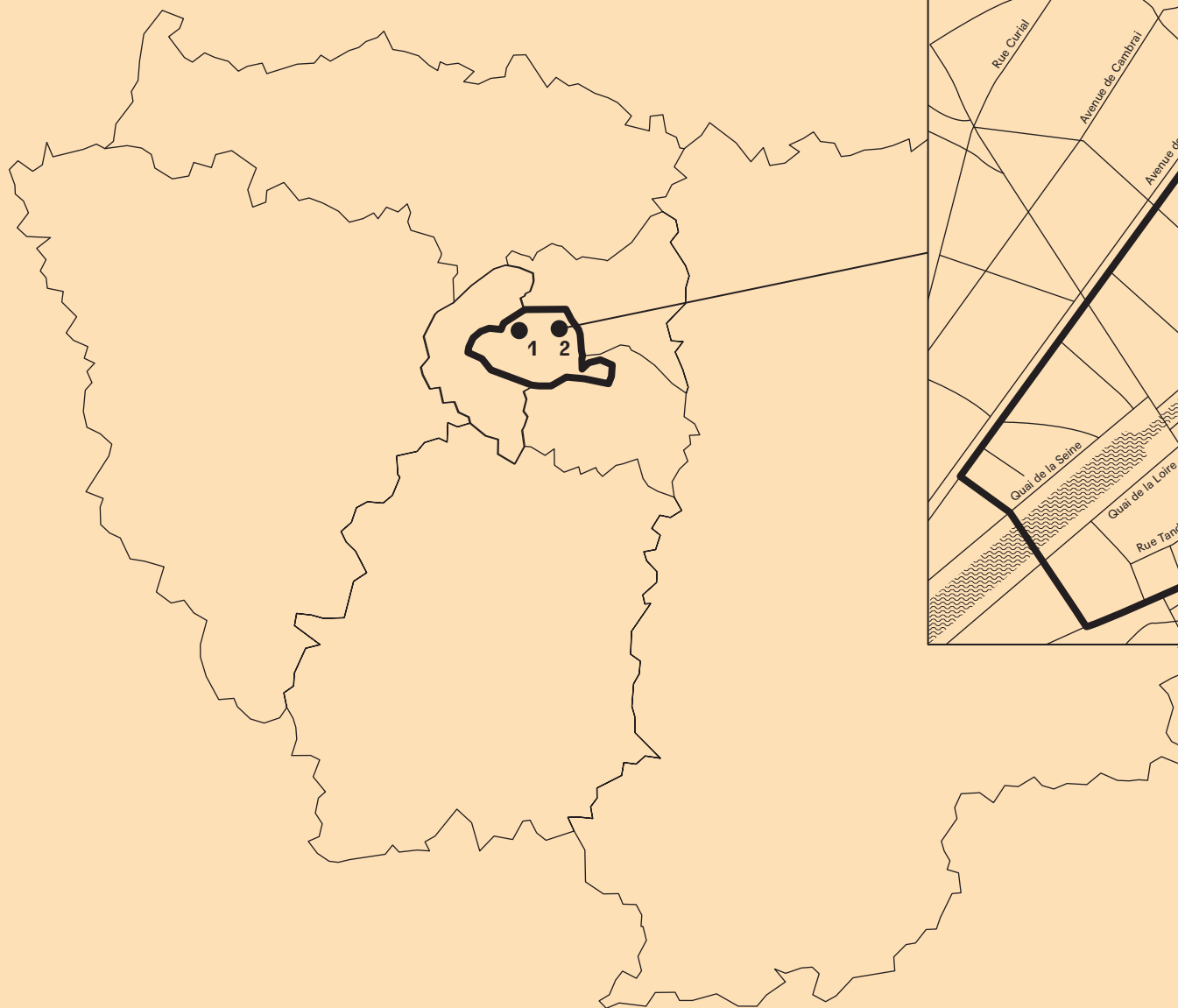
L'équipe s'attache à développer des dispositifs innovants à visée d'insertion.

Un travail particulier est mené dans une logique de construction de parcours individuels des jeunes suivis par l'équipe. Celle-ci s'attache à développer des dispositifs innovants à visée d'insertion.

L'équipe s'inscrit dans une démarche dynamique d'entrepreneuriat social par des actions partenariales innovantes.

Les jeunes bénéficient d'un dispositif de parrainage en partenariat avec le groupe Edmond de Rothschild.

Le travail de rue se fait en binôme, du simple dialogue à une prise en charge individuelle plus formalisée avec une prise de rendez-vous. Des maraudes sont organisées en soirée en présence du psychologue et des éducateurs.



Secteur d'intervention de l'OPEJ

1 - Siège

Fondation OPEJ
Edmond de Rothschild
Paris 17^e

**2 - Service de prévention
spécialisée Le Club du
Canal**

Paris 19^e

L'équipe pluridisciplinaire est composée de 8 salariés avec 1 responsable, 1 secrétaire, 1 psychologue et 5 éducateurs spécialisés.

L'accompagnement, les conseils et les informations de terrain qui nous ont été donnés par l'OPEJ ont été décisifs dans la création de l'association Créaquartier. Par leur intermédiaire, nous avons rencontré trois jeunes qui ont bénéficié de notre accompagnement. Et aujourd'hui, ces jeunes sont en emploi !

Lucas G, entrepreneur

Les éducateurs nous permettent de réaliser notre projet d'aller aider les autres. Je ne savais même pas que c'était possible ... ils ont même dit que « ça faisait grandir ! »

K. Collégienne

L'OPEJ m'a permis
de réaliser des
projets que
je ne pensais pas
possibles et de
me déplacer là où
je ne pensais pas
pouvoir aller.
L'OPEJ ça peut
redonner de l'espoir.

Issac, Lycéen

Mairie du 19^e / Commissariat du 19^e / Aide Sociale
à l'Enfance / Assistantes sociales de secteurs /
Protection judiciaire de la jeunesse / Bailleurs
sociaux : Paris Habitat, RIVP / CMP, CMPP,
Hôpitaux / Associations / Les établissements
scolaires et professionnels / Pôle Emploi
et missions locales / Structures d'hébergement,
SIAO / Services de prévention spécialisée /
ONU et ONG / ...

Habilité, conventionné et financé par :

DÉPARTEMENT DE PARIS 

DASES Direction de l'Action sociale,
de l'Enfance et de la Santé
PARIS SOLIDAIRE

Fondation OPEJ
Service de prévention spécialisée
Le Club du Canal

14, rue de Thionville
75019 Paris

T. 01 40 34 18 21
prevention.paris@fondation-opej.org

Responsable

Frédéric Fappani
frederic.fappani@fondation-opej.org

Accès

Métro Ourcq ligne 5

Horaires

Du lundi au vendredi de 11h à 19h,
Nocturne deux soirées par semaine
jusqu'à 23h.
Présence au moins 2 week-ends par mois.
Adaptation en fonction des urgences
du terrain.

CONTACT FONDATION OPEJ EDMOND DE ROTHSCHILD

10, rue Théodule Ribot
75017 Paris

T. 01 46 22 00 87
F. 01 46 22 96 94

contact@fondation-opej.org

Direction générale

Johan Zittoun
directiongenerale@fondation-opej.org

Rejoignez-nous

Instagram [@fondationopej](https://www.instagram.com/fondationopej)
Facebook www.facebook.com/www.opej.org

www.fondation-opej.org